

Hi-MO X10 Guardian Anti-Dust

LR7-72HYHF 635~670M

- Ön yüksək effektiviyə malik HPBC 2.0 xanaları ilə təchiz olunub
- Unikal çərçivə quruluşu panelin üzərində tozun yığılmasını azaldır, yağış suları və qar rahatlıqla sürüşür
- Ağır hava şəraitlərində stabil fəaliyyət göstərir
- Sənaye müəsisələrcinin metal damlarında, az maillik altında quraşdırmada belə effektivliyini saxlayır

15

Materiallara 15 il zəmanət

30

Enerji vermə qabiliyyətinə
30 il zəmanət

Tam sistem və ayrılıqda məhsulun sertifikasiyası

IEC 61215, IEC 61730, UL 61730

ISO9001:2015: ISO Quality Management System

ISO14001: 2015: ISO Environment Management System

ISO45001: 2018: Occupational Health and Safety

IEC62941: Guideline for module design qualification and type approval

LONGI



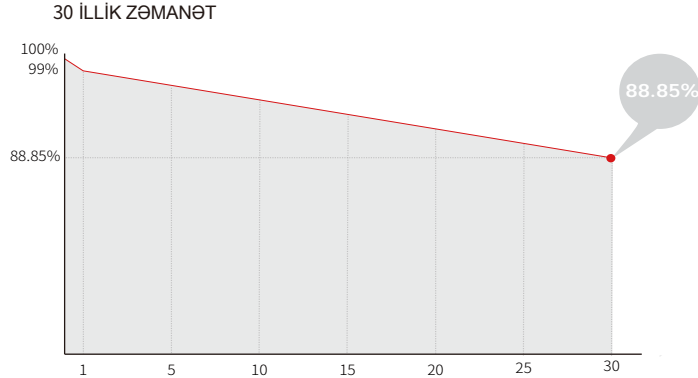
24.8%
MAKSİMAL
EFFEKTİVLİK

0~3%
TOLERANTLIQ

<1%
İLK İLİNDƏ
DEQRADASIYA

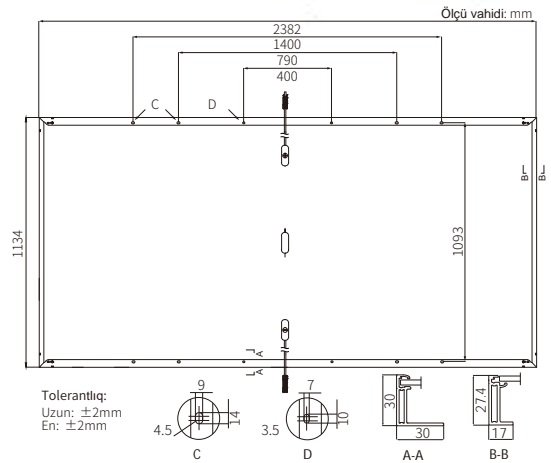
0.35%
2-30 İLDƏ
DEQRADASIYA

İSTEHSAL QABİLİYYƏTİ QRAFİKİ



Mexaniki Parametrlər

Xanaların düzülüşü	144 (6×24)
Sukeçirməzlik	IP68
Çıxış kabeli	4mm ² , +400, -200mm/±1400mm uzunluğu dəyişdirilə bilər
Şüşə	3.2 mm temper şüşə
Çərçivə	Anodlaşmış tökmə aluminium çərçivə
Çəki	28.5 kq
Dimension	2382×1134×30mm
Packaging	35pcs per pallet / 140pcs per 20'GP / 700pcs per 40'HC



Elektrik Xassələri

STC : AM1.5 1000W/m 25°C ² NOCT : AM1.5 800W/m 20°C 1m/s Test uncertainty for Pmax: ±3%

Model	LR7-72HYHF-635M		LR7-72HYHF-640M		LR7-72HYHF-645M		LR7-72HYHF-650M		LR7-72HYHF-655M		LR7-72HYHF-660M		LR7-72HYHF-665M		LR7-72HYHF-670M	
	STC	NOCT	STC	NOCT	STC	NOCT	STC	NOCT	STC	NOCT	STC	NOCT	STC	NOCT	STC	NOCT
Maksimal güc (Pmax/Vt)	635	483	640	487	645	491	650	495	655	499	660	502	665	506	670	510
Açıq dövrə gərginliyi (Voc/V)	53.60	50.94	53.70	51.04	53.80	51.13	53.90	51.23	54.00	51.32	54.10	51.42	54.20	51.52	54.30	51.62
Qısa dövrə cərəyanı (Isc/A)	15.05	12.09	15.13	12.15	15.21	12.22	15.29	12.28	15.37	12.34	15.45	12.41	15.53	12.48	15.61	12.55
Maksimal güc zamanı gərginlik (Vmp/V)	44.26	42.06	44.36	42.15	44.46	42.25	44.56	42.35	44.66	42.44	44.76	42.54	44.86	42.64	44.96	42.74
Maksimal güc zamanı cərəyan (Imp/A)	14.35	11.50	14.43	11.56	14.51	11.63	14.59	11.69	14.67	11.76	14.75	11.82	14.83	11.88	14.91	11.94
Effektivlik (%)	23.5		23.7		23.9		24.1		24.2		24.4		24.6		24.8	

İşləmə parametrləri

İşçi temperatur	-40°C ~ +85°C
Enerji istehsalının tolerantlığı (+/-)	0 ~ 3%
Sistemin maksimal gərginliyi	DC1500V (IEC)
Maksimal qoruyucu reytingi	25A
Xanaların nominal temperaturu	45±2°C
Yanğın reytingi	IEC Class C

Mexaniki yüklənmə

Ön tərəfin maksimal statik yüklənməsi	5400Pa
Arxa tərəfin maksimal statik yüklənməsi	2400Pa
Dolu testi	25mm-lik dolu denəciyi, 23m/s sürətlə

Temperatur əmsalı (STC)

Isc	+0.050%/°C
Voc	-0.200%/°C
Pmax	-0.260%/°C